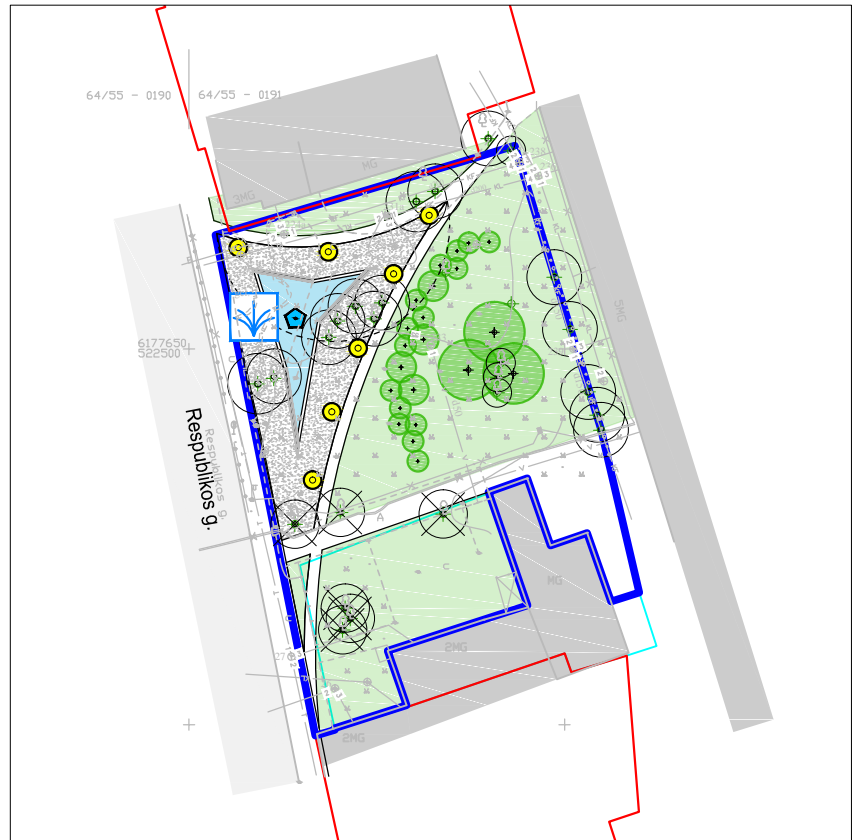




(24) Respublikos g. skveras

Želdyno plotas 2 609 m²



PAGRINDINIAI RESPUBLIKOS G. SKVERO (24) TVARKYMO SPRENDINIAI:

- Skverui sutvarkyti ir įrengti rekomenduojama parengti techninį-darbo projektą;
- Performuojama skvero architektūrinė kompozicija. Įrengiamos naujos dangos (sutankintos skaldelės skvero centre) su dviejų krypčių takais (takai klojami iš grindinio trinkelėlių);
- Skvero centre siūlytinas dekoratyvinis vandens telkinys, su skulptūra, bei suoliukais.

Alternatyva vandens baseinui rekomenduojama meniška/individualaus dizaino sienutė-informacinis stendas ar meno instaliacija.

- Skvere įrengiamas dekoratyvinis apšvietimas.
- Esami želdiniai išsaugomi, juos formuojant ir vykdant priežiūrą pagal želdynų inventorizacijos duomenis.
- Pakeičiant išlenktą pėsčiųjų taką rekomenduojama sodinti dekoratyvinių krūmų kompozicijas, atsižvelgiant jau į vyraujančias augalų rūšis.
- Šalinami visi skvere augantys uosialapiai klevai, jų vietose, jei yra poreikis atsodinant paprastuosius klevus ar kitus tradicinius stambius lapuočius.

• Rekomenduojamas augalų asortimentas:

- Tunbergo raugerškis 'Atropurpurea' (*lot. Berberis thunbergii f. atropurpurea*);
- Darželinis jazminas (*lot. Philadelphus coronarius*);



Projektuojamos atskirųjų želdynų sklypų ribos



Esamų sklypų ribos



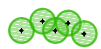
Esami želdiniai



Šalinami želdiniai



Projektuojami želdiniai (medžiai)



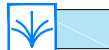
Projektuojami želdiniai (krūmai)



Atnaujinama grindinio danga



Atnaujinami vejos plotai




Įrengiami nauji dekoratyviniai vandens telkiniai



Projektuojamas apšvietimas



Siūlomos meno objektų vietos
Skulptūros / meno objektai / instaliacijos

Atestato Nr.	 Žirmūnų g. 139-321, Vilnius, Tel.: (8 5) 272 83 34			Projekto pavadinimas:		
5687				PANEVĖŽIO MIESTO ŽELDYNŲ TVARKYMO SPECIALUSIS PLANAS		
25761	PV	Ž. Grabauskas		2014.04	Brėžinio pavadinimas:	
ŽPV 1	Arch.	N. Jarašūnienė		2014.04	(24) Respublikos g. skveras	
ŽPV 19	Arch.	J. Usanova		2014.04	Želdyno tvarkymo planas, M 1:1000	
Etapas	Planavimo organizatorius:			Brėžinio žymuo:		Lapas
SP	PANEVĖŽIO MIESTO SAVIVALDYBĖS ADMINISTRACIJOS DIREKTORIUS			VP - 13 - 723 - SPL		Lapų
					24	43